

FILTRO ORTOGONALE MICROFLEX

Modelli

- MicroFlex 12
- MicroFlex 24
- MicroFlex 48

Descrizione Tecnica

L'impianto di filtrazione MicroFlex è un impianto di filtrazione ortogonale a cartuccia caratterizzato da un'elevata automazione. Il software Intelliflex (brevetto in corso) è grado di gestire ed ottimizzare l'intero processo di filtrazione in maniera completamente automatica grazie al monitoraggio ed elaborazione continua dei parametri di filtrazione.

Il modello Microflex12 gestisce in automatico tutte le operazioni di filtrazione e necessita dell'intervento dell'operatore per le operazioni di lavaggio. I modelli Microflex24 e Microflex48 gestiscono in automatico tutte le operazioni di filtrazione e di lavaggio senza alcun intervento dell'operatore.

L'impianto di filtrazione MicroFlex è stato progettato per trattare vino bianco, rosso, sia fermo che spumante. L'impianto è idoneo alla filtrazione di mosti limpidi.

Il sistema di filtrazione MicroFlex offre i seguenti vantaggi:

- Elevata automazione
- Ottima igiene dell'impianto
- Ottima qualità del prodotto
- Membrane intercambiabili
- Adatto a tutte le filtrazioni di cantina
- Nessun riscaldamento del prodotto
- Consumo energetico estremamente contenuto.

Automazione

Il modello Microflex 12 è dotato di valvole manuali ed è privo di serbatoio di lavaggio e pompe di dosaggio dei detergenti. Il PLC gestisce in automatico tutte le operazioni di filtrazione e necessita dell'intervento dell'operatore per le operazioni di lavaggio.

I modelli Microflex 24 e Microflex 48 sono dotati di valvole automatiche ad azionamento pneumatico, di serbatoio di lavaggio, e di pompe di dosaggio dei detergenti. Questi modelli sono in grado di completare in automatico tutte le operazioni di: riempimento, filtrazione, svuotamento, lavaggio, etc. senza alcun intervento dell'operatore. Tutte le fasi, gli azionamenti, i setpoints, le soglie ed i tempi di valvole e pompe, vengono impostati tramite un pannello operatore touch screen installato a fronte quadro, che visualizza le informazioni sull'impianto. Il funzionamento delle pompe ed il posizionamento delle valvole automatiche durante le fasi di produzione e lavaggio viene comandato e controllato dal PLC. I parametri operativi e gli allarmi sono gestiti dal PLC che impedisce il funzionamento dell'impianto in condizioni anomale o di scarsa sicurezza per le membrane o per l'operatore.

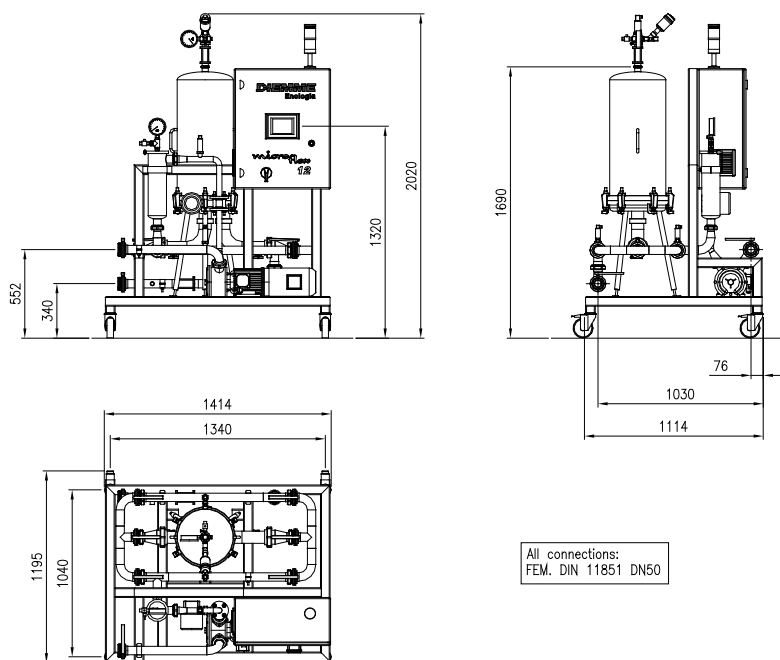
| ACCESSORI | MICROFLEX 12 | MICROFLEX 24 | MICROFLEX 48 |
|---|---------------------|---------------------|---------------------|
| Unità CIP di lavaggio | ● | di serie | di serie |
| Kit microfiltrazione acqua di lavaggio calda o fredda | ● | ● | ● |
| Turbidimetro | ● | ● | ● |
| Misuratore conduttività acqua di lavaggio | ● | ● | ● |
| Dispositivo di sollevamento housing | ● | ● | ● |
| Adattatore DIN | ● | ● | ● |
| Modulo di comunicazione remota GSM | ● | ● | ● |

● disponibile

| DATI TECNICI | MICROFLEX 12 | MICROFLEX 24 | MICROFLEX 48 |
|------------------------------------|---------------------|---------------------|---------------------|
| Numero di moduli (n.) | 12 | 24 | 48 |
| Portata di permeato (circa) (m3/h) | 1,8-6,0 | 3,6-12 | 7,2-240 |
| Temperatura di processo (°C) | 20 | 20 | 20 |
| Potenza elettrica installata (kW) | 2 | 5,5 | 7,4 |
| Peso a vuoto (Kg) | 300 | 680 | 970 |
| Alimentazione elettrica (P/V/ Hz) | 3x380/50 | 3x380/50 | 3x380/50 |
| Aria compressa (bar) | 10 | 10 | 10 |

N.B. I dati sopra riportati hanno scopo puramente indicativo e non impegnativo.

Schema dimensionale Microflex 12



Schema dimensionale Microflex 48

